

architettura

restauro

design

progetti



n° 13

ancona

Il Ristorante Aziendale Merloni

Lorenzo Rossi

Intervento: Ristorante Aziendale Merloni Elettrodomestici spa

Luogo: Fabriano

Progetto e direzione lavori: Lorenzo Rossi, www.lorenzorossi.it

Collaboratori: D.L. Tadeusz Chimiak, Pierfrancesco Zinelli, Verena Freudhofer

Progetto e direzione lavori strutturale: Ugo Franca

Progetto impianto termico idrico: Massimo Carsetti, Andrea Carsetti

Progetto impianto elettrico: Mauro Buscarini

Fisica delle costruzioni: Walter Prause

Committente: Merloni Elettrodomestici spa

Anno di redazione del progetto: 2002-2003

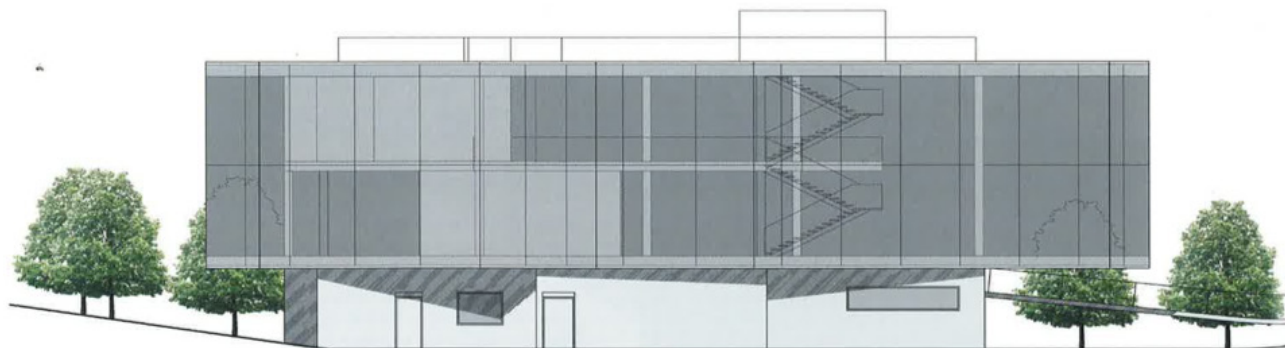
Anno di esecuzione: 2003-2004

Opere edili: Torelli Dottori S.p.A., Cupramontana

Serramenti e opere in acciaio: Enzo Reschini srl, Macerata

Impianto termico, idrico: Tecnoimpianti s.r.l., Fabriano

100



Il nuovo ristorante aziendale per Merloni Elettrodomestici a Fabriano è attualmente in costruzione ed è collocato in un lotto a nord dell'edificio che ospita gli uffici ed è rivolto verso di esso. È collegato inoltre alla zona degli uffici da una rampa pedonale. L'edificio s'inserisce nel lotto assecondandone la forma appuntita e utilizza al meglio la superficie a disposizione, interpretando il contorno tracciato dai limiti di edificabilità. La forma geometrica è quella di un prisma a base irregolare, le cui facciate completamente vetrate ne fanno un oggetto trasparente e leggero. Il piano terra (che ospita le cucine) è arretrato rispetto agli altri piani e assume una funzione di basamento per il corpo principale dell'edificio, che risulta così aggettante su tutti i lati. Le sale ristorante sono disposte su due piani e collegate da uno spazio a tutta altezza.

