



CASA
TORELLI BENI IMMOBILI

 S. Marcello
Acquasanta



CASA
TORELLI BENI IMMOBILI



 S. Marcello
Acquasanta

Pag. 4/5
Presentazione

Pag. 6/7
Planimetria generale

Pag. 8/13
Lotto 1-2 Tipologia A

Pag. 16/21
Lotto 11-12 Tipologia B

Pag. 24/29
Quadrifamigliari

Pag. 32
I servizi

Le planimetrie e le immagini si intendono
esemplificative e potranno essere modificate
durante la realizzazione dell'opera



SAN MARCELLO ACQUASANTA - DESCRIZIONE COMPLESSO ABITATIVO

Nuovo Intervento immobiliare denominato " ACQUASANTA " sito in San Marcello (AN), Via Pergolesi. Il complesso è formato da n°12 lotti edificabili con tipologie bifamiliari, e quadrifamiliari. Le residenze presenti all'interno dei lotti hanno metrature variabili asseconda delle esigenze dell'utente. Il tutto si presenta in un contesto architettonico eseguito in chiave moderna. Le sue accurate finiture esaltano e valorizzano ancor di più lo stile e la qualità di queste costruzioni senza però tralasciare un ottimo rapporto qualità/

prezzo. Il contesto urbano è composto da ampi spazi di parcheggio, verde pubblico e percorsi pedonali.

DESCRIZIONE APPARTAMENTI

Le residenze bifamiliari sono disposte al piano terra mentre nell'interrato sono presenti ampi garage e taverne. Queste al piano terra presentano ampissimi giardini con punto acqua esterno, presa esterna antenna tv e punto presa. Al piano superiore sono presenti ampie terrazze da cui godere un stupendo panorama anch'essi con presa esterna tv e punto presa.

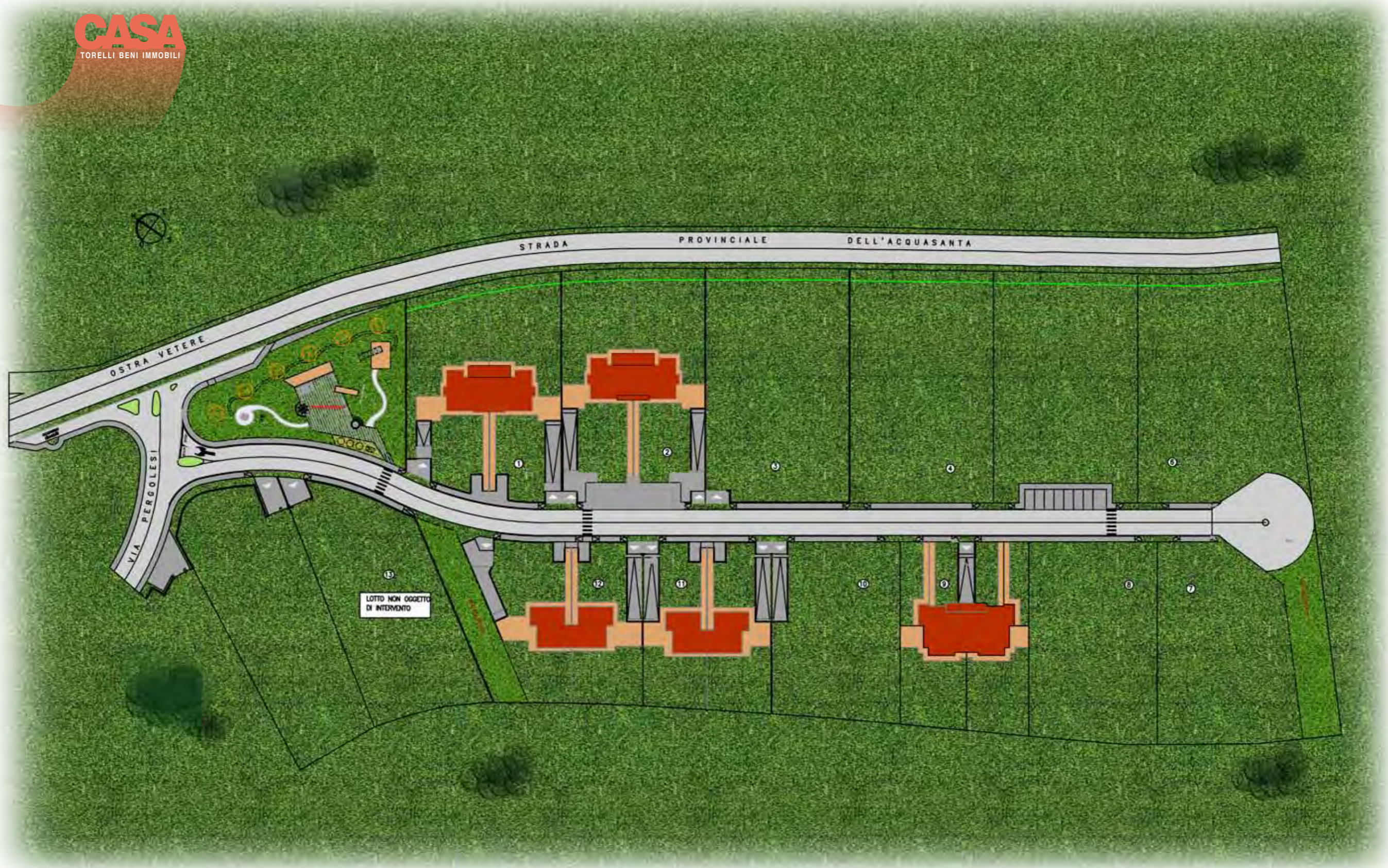
CARATTERISTICHE APPARTAMENTO

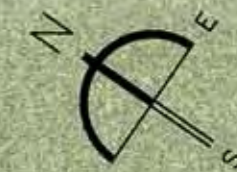
Appartamenti con impianti di riscaldamento autonomo a pavimento o tradizionale completo di caldaia da incasso posizionata all'esterno, predisposizione aria condizionata, predisposizione per impianto d'allarme, predisposizione per pannelli fotovoltaici e solare termico, impianto d'antenna per la ricezione satellitare, soglie in marmo, sportelloni esterni ed infisso in legno completi di vetrocamera ed apertura anta e ribalta nelle cucine e nei bagni, parquet reparto notte.



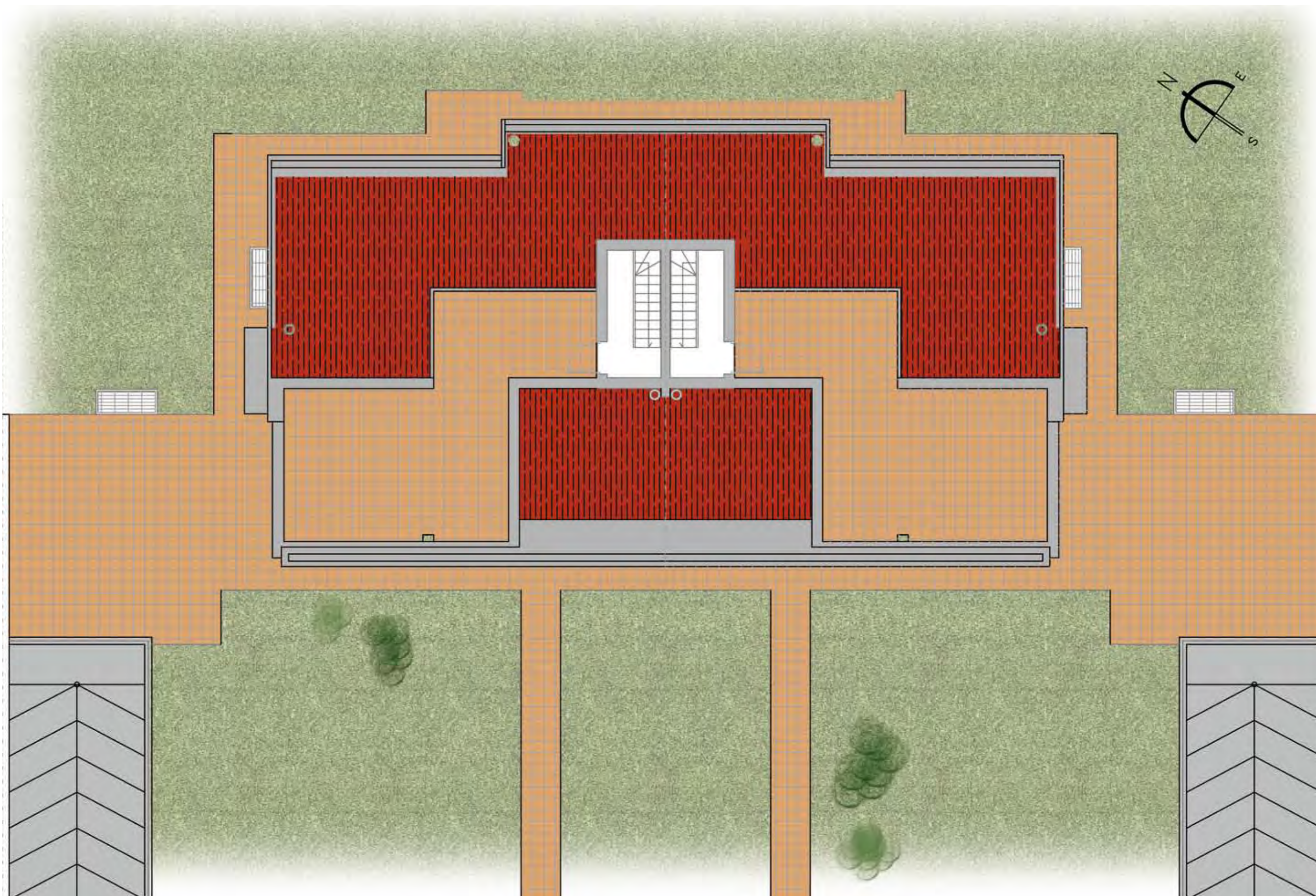
COMPLESSO IMMOBILIARE ACQUASANTA
PLANIMETRIA GENERALE
SCALA 1:500

CASA
TORELLI BENI IMMOBILI





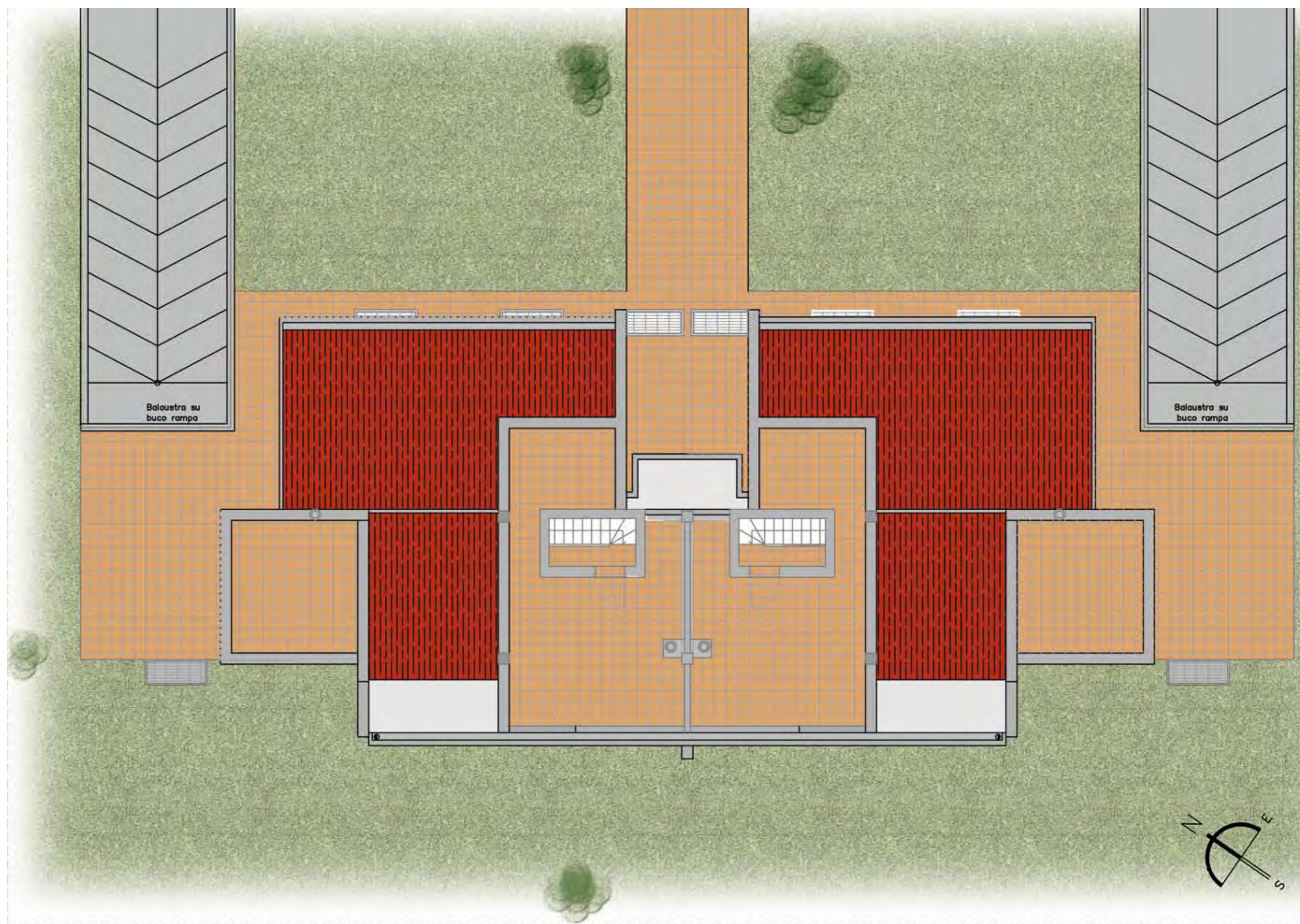




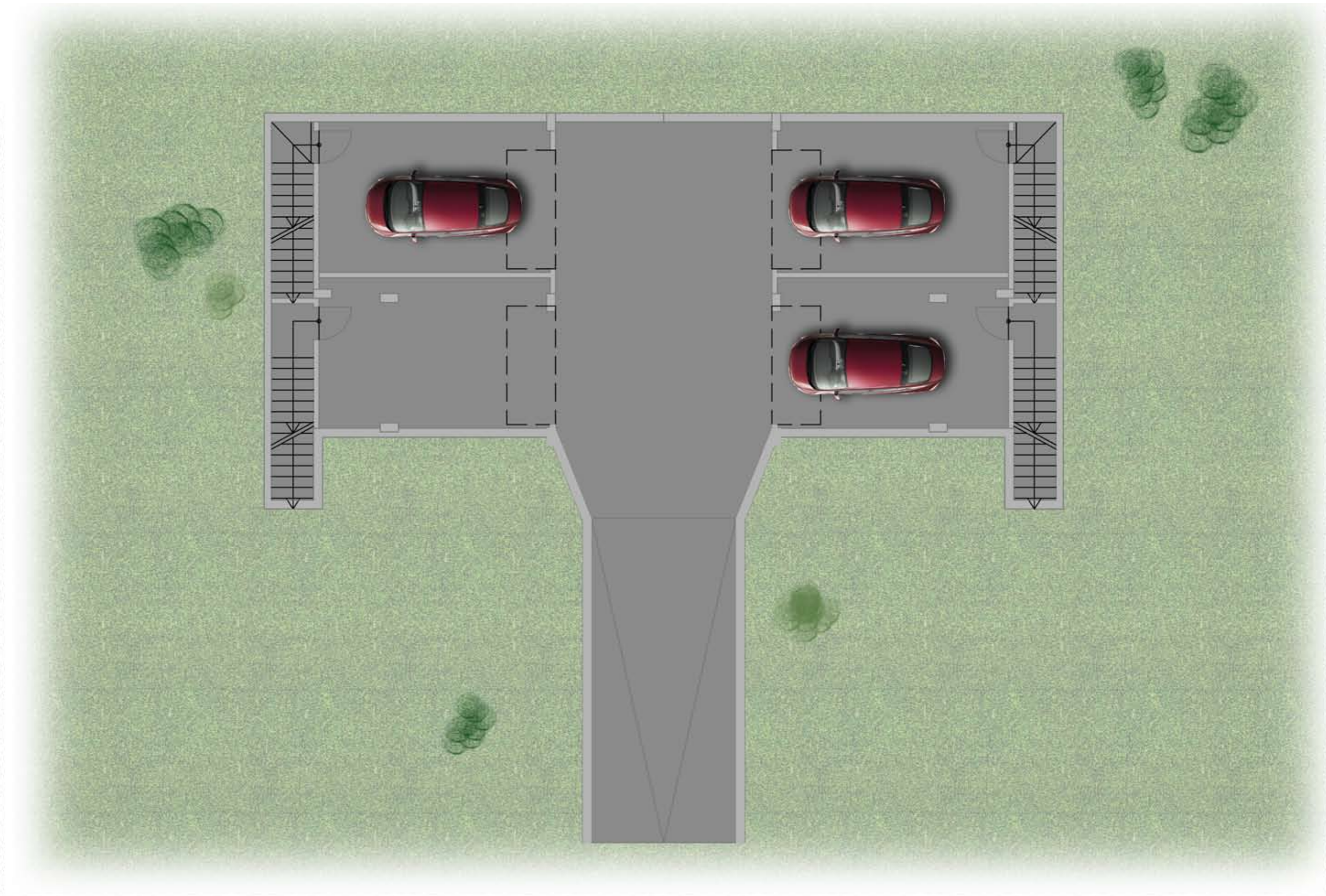


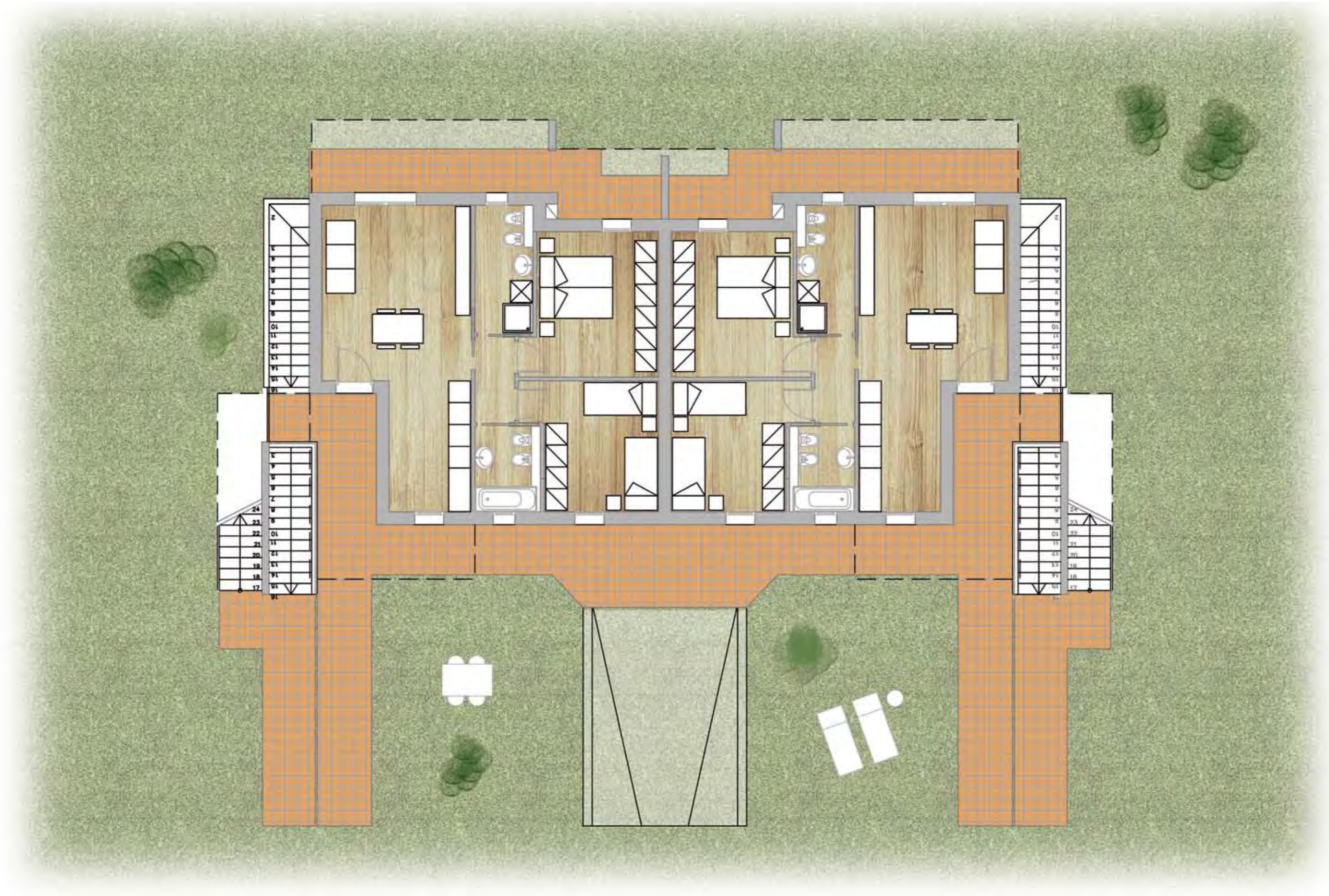


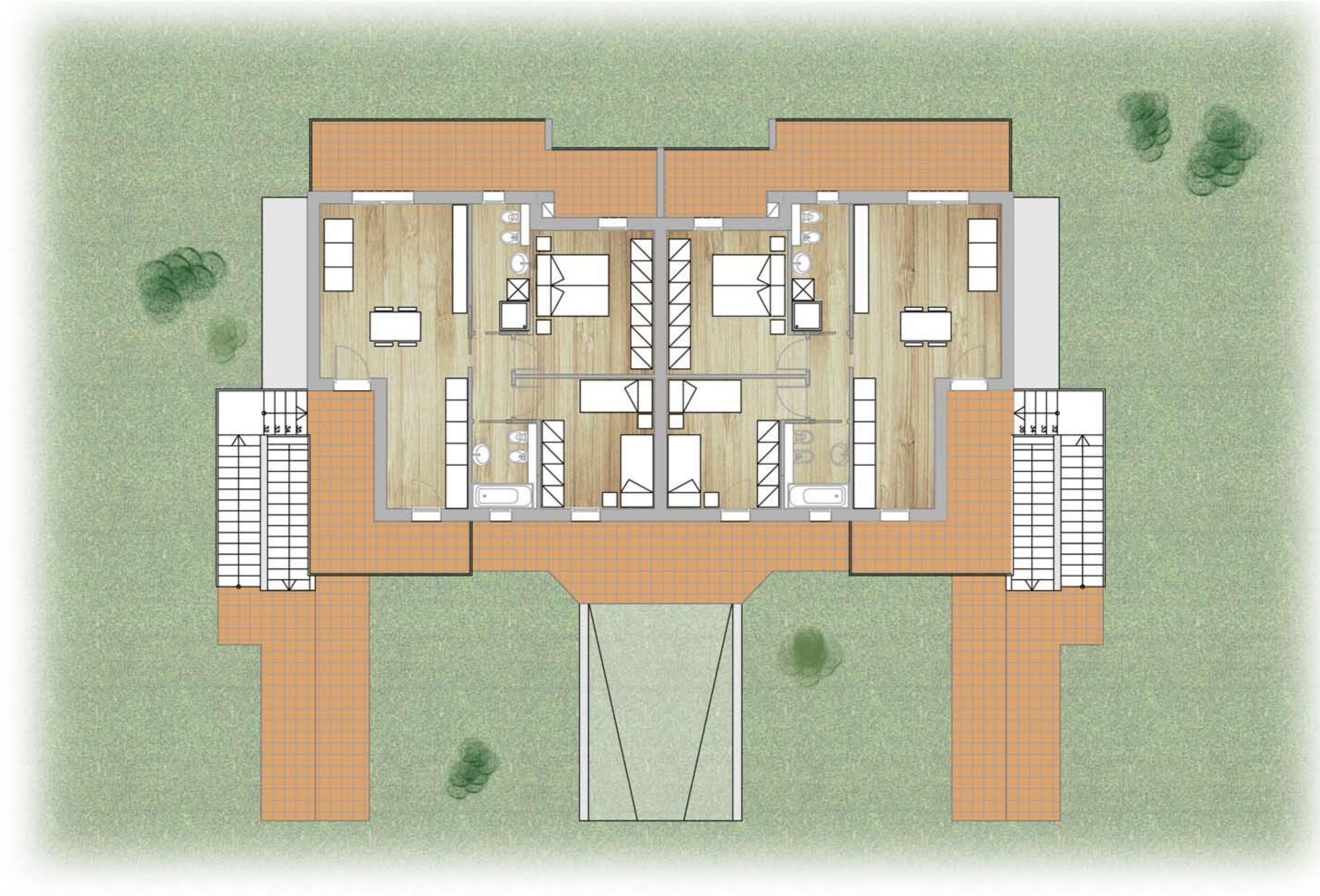




















SERVIZI

-  **SCUOLA MEDIA**
-  **CHIESA PARROCCHIALE CON TEATRINO E ORATORIO**
-  **LINEA PUBBLICA DI TRASPORTO URBANO**
-  **PISTA CICLABILE**
-  **RISTORANTE PIZZERIA**
-  **AREA LUDO/SPORTIVA**

TIPOLOGIA A 1 BIFAMILIARE

APPARTAMENTO	SUPERFICIE LORDA mq	GIARDINO mq	TERRAZZO mq	PERGOLATO P.T. mq	INTERRATO mq	PREZZO EURO	NOTE
1 (SX)	117	911	52	19	141		
2 (DX)	117	909	52	19	141		

TIPOLOGIA A 2 BIFAMILIARE

APPARTAMENTO	SUPERFICIE LORDA mq	GIARDINO mq	TERRAZZO mq	PERGOLATO P.T. mq	INTERRATO mq	PREZZO EURO	NOTE
1 (SX)	117	911	52	19	141		
2 (DX)	117	909	52	19	141		

LOTTO A 4

LOTTO	SUPERFICIE LORDA mq					PREZZO EURO	NOTE
LOTTO TERRENO	1950 CIRCA						

LOTTO A 5

LOTTO	SUPERFICIE LORDA mq					PREZZO EURO	NOTE
LOTTO TERRENO	1950 CIRCA						

LOTTO B 7

LOTTO	SUPERFICIE LORDA mq					PREZZO EURO	NOTE
LOTTO TERRENO	1500 CIRCA						

LOTTO B 8

LOTTO	SUPERFICIE LORDA mq					PREZZO EURO	NOTE
LOTTO TERRENO	1540 CIRCA						

TIPOLOGIA B 11 BIFAMILIARE

APPARTAMENTO	SUPERFICIE LORDA mq	GIARDINO mq	TERRAZZO mq	PERGOLATO P.T. mq	INTERRATO mq	PREZZO EURO	NOTE
1 (SX)	96	551	30	15	136		
2 (DX)	96	568	30	15	136		

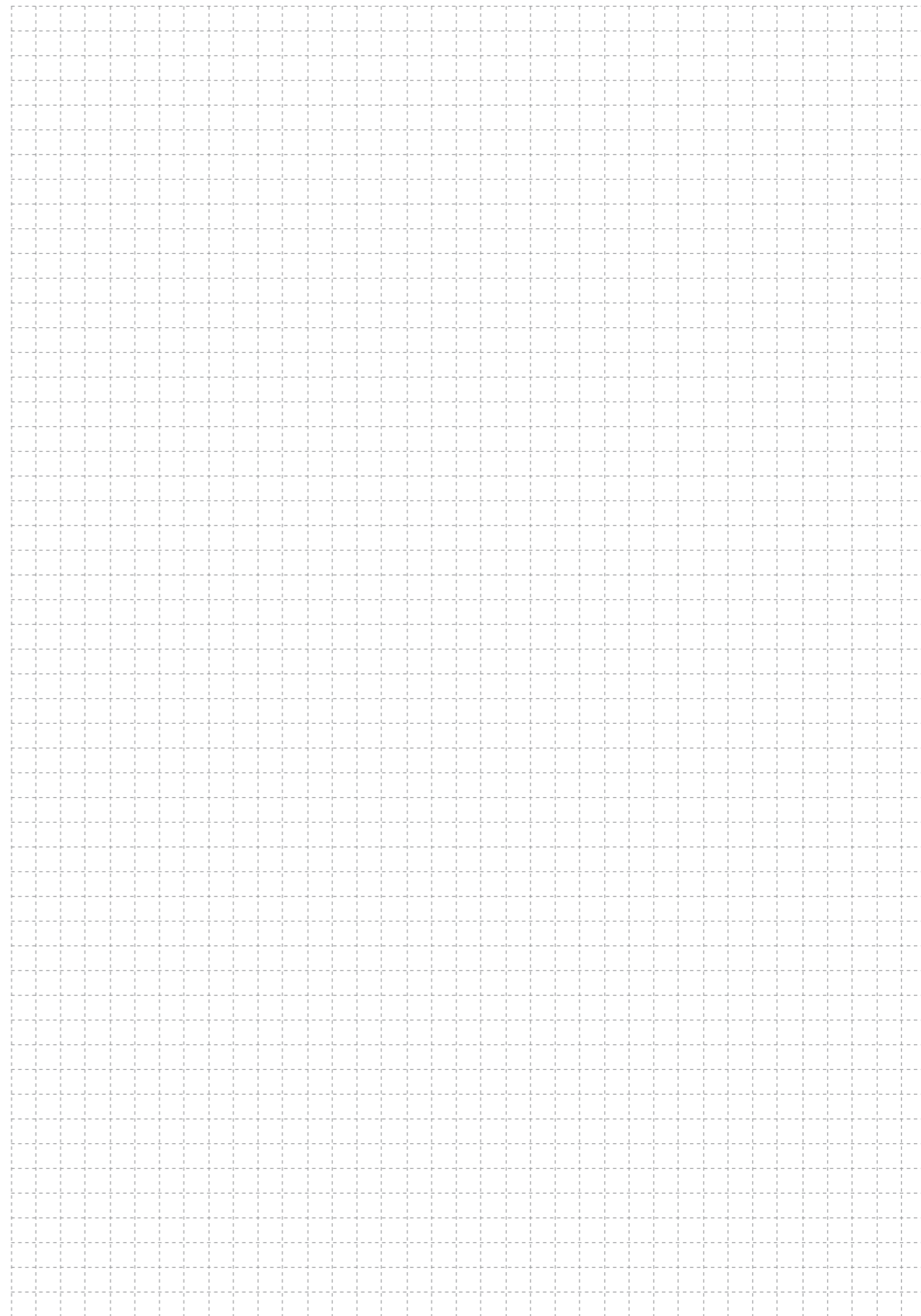
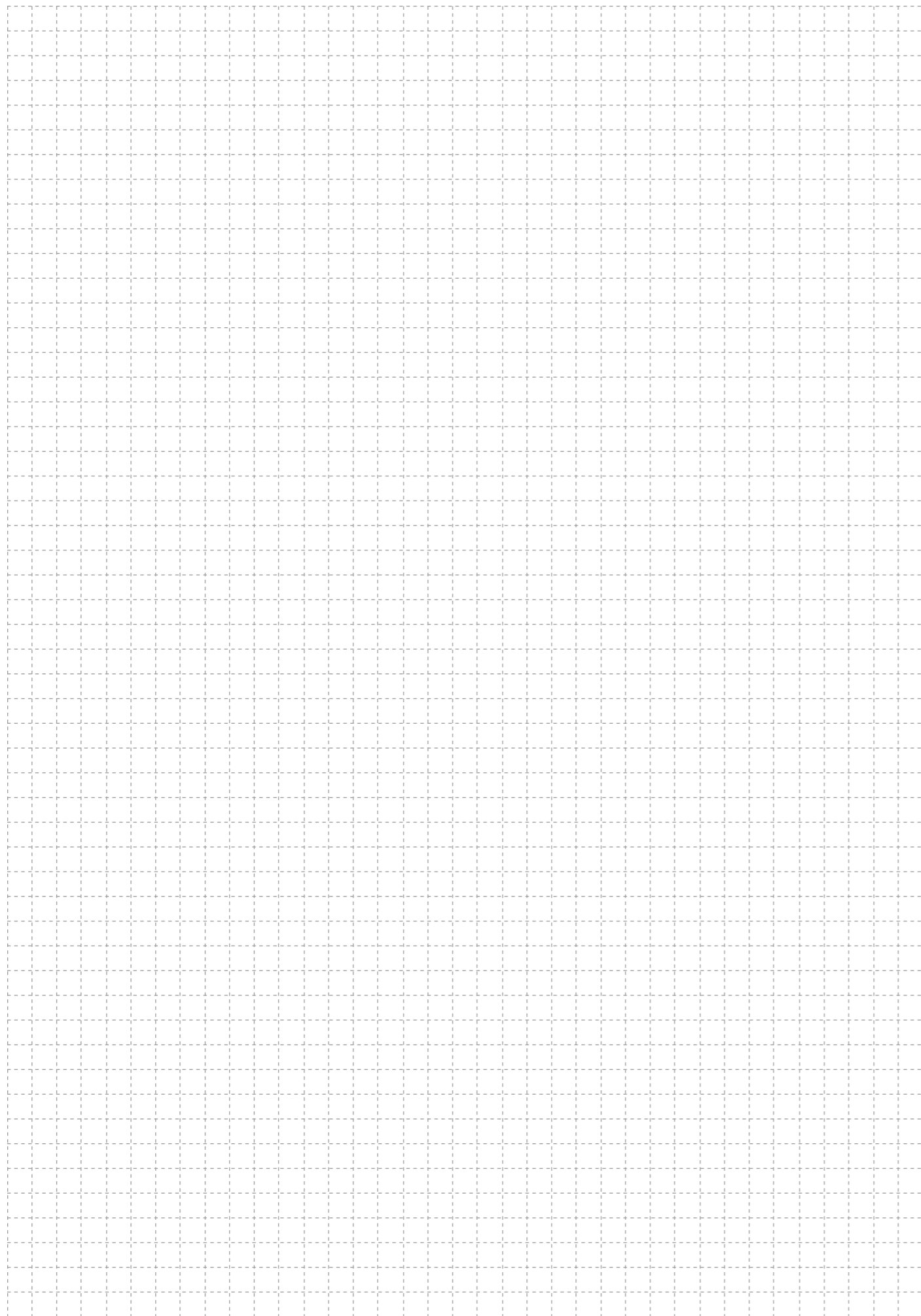
TIPOLOGIA B 12 BIFAMILIARE

APPARTAMENTO	SUPERFICIE LORDA mq	GIARDINO mq	TERRAZZO mq	PERGOLATO P.T. mq	INTERRATO mq	PREZZO EURO	NOTE
1 (SX)	96	675	30	15	146		
2 (DX)	96	613	30	15	143		

TIPOLOGIA C 9 QUADRIFAMIGLIARE

APPARTAMENTO	SUPERFICIE LORDA mq	GIARDINO mq	TERRAZZO mq	PERGOLATO P.T. mq	INTERRATO mq	PREZZO EURO	NOTE
1 (SX) P.T.	80	478	-	-	30		
2 (DX) P.T.	80	482	-	-	30		
3 (SX) P.T.	80	122	32	-	30		
4 (DX) P.T.	80	122	32	-	30		

note:





Torelli Beni Immobili srl

Via Ponte Magno 42
60034 Cupramontana AN

T. +39 0731 704300

F. +39 0731 704310

www.torellidottori.com

info@torellidottori.com

Responsabile Vendite

Ing. Paolo Dottori 335 5830648